



musée
jurassien
des arts
moutier

100 œuvres

de la Collection jurassienne des beaux-arts (1985–2025)

08 mars 2026 - 28 juin 2026

Carnet découverte

Cycle 3

Prénom :



Bienvenue dans l'exposition

Cette exposition te propose de découvrir **100 œuvres** issues de la Collection jurassienne.

Elle montre l'histoire et les tendances artistiques de la région jurassienne.

Elle existe depuis la création du Jura en 1979. Elle rassemble plus de 7'600 œuvres réalisées du Moyen-Âge à nos jours. Bien sûr, la collection continue de s'enrichir.

Mais cette collection n'a pas de bâtiment fixe. Certaines œuvres sont exposées dans des écoles ou des bâtiments publics. D'autres sont conservées dans les réserves.

L'exposition est organisée en trois thématiques :

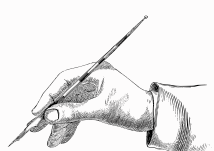
Pour t'aider...



Pour en savoir plus...



Observe attentivement les œuvres..



Réalise l'activité proposée ou réponds aux questions...

- Œuvres et objets inanimés
- Vues de paysages et d'ailleurs
- Regards critiques sur la société

Explore la Collection grâce au numérique

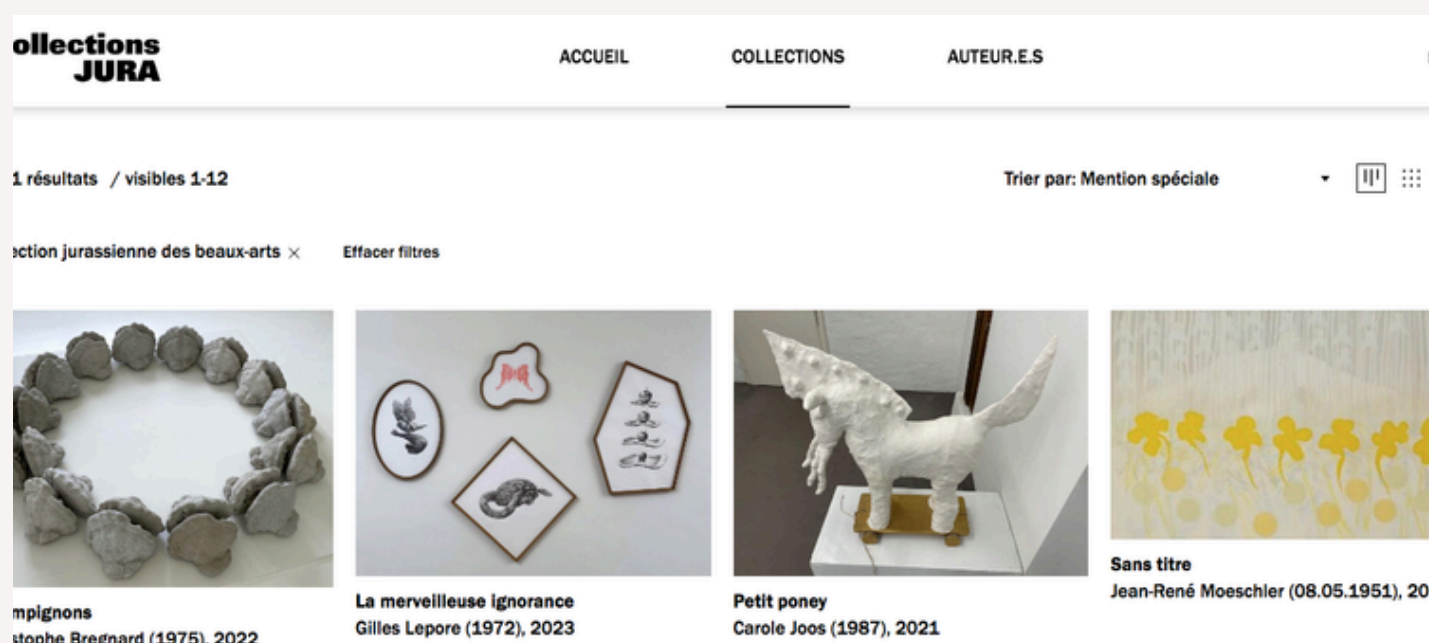
C'est quoi une collection d'art ?



Pour en savoir plus...

Une collection, c'est un ensemble d'œuvres qui ont été réunies et conservées au fil du temps. Ça peut être par exemple des peintures, des dessins ou des sculptures.

Depuis peu, une partie de la Collection jurassienne est accessible sur **internet** !



Cette plateforme permet notamment de :

- découvrir différents artistes de la région
- explorer les œuvres par thème, technique artistique ou période historique
- accéder à des informations détaillées de chaque œuvre

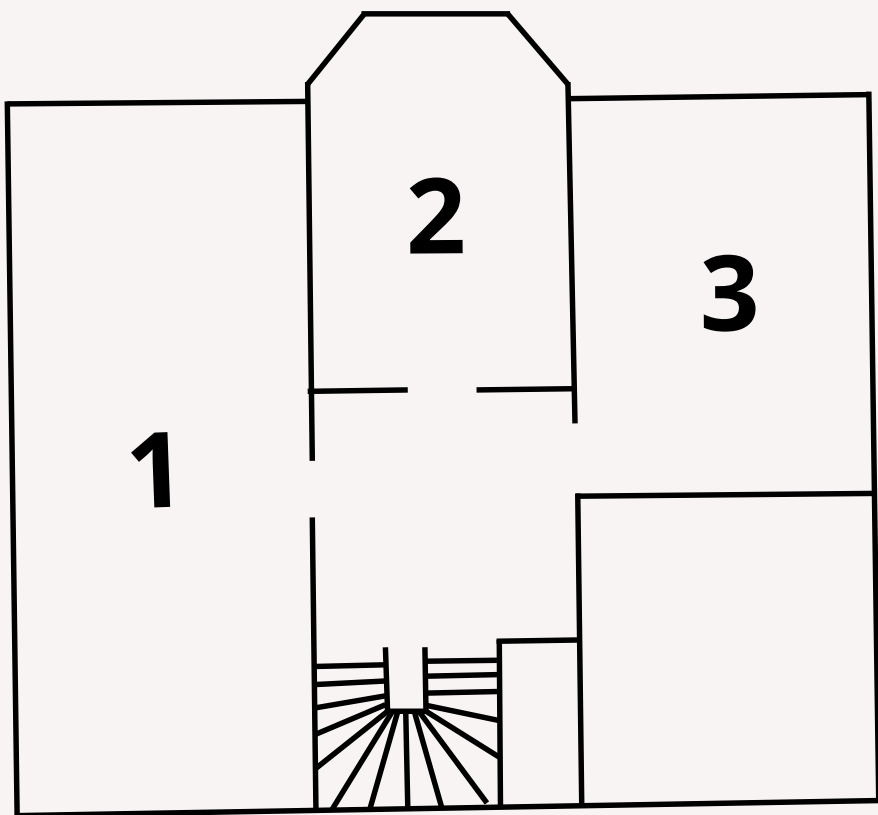


Retrouve ici le lien de la Collection jurassienne des beaux-arts !

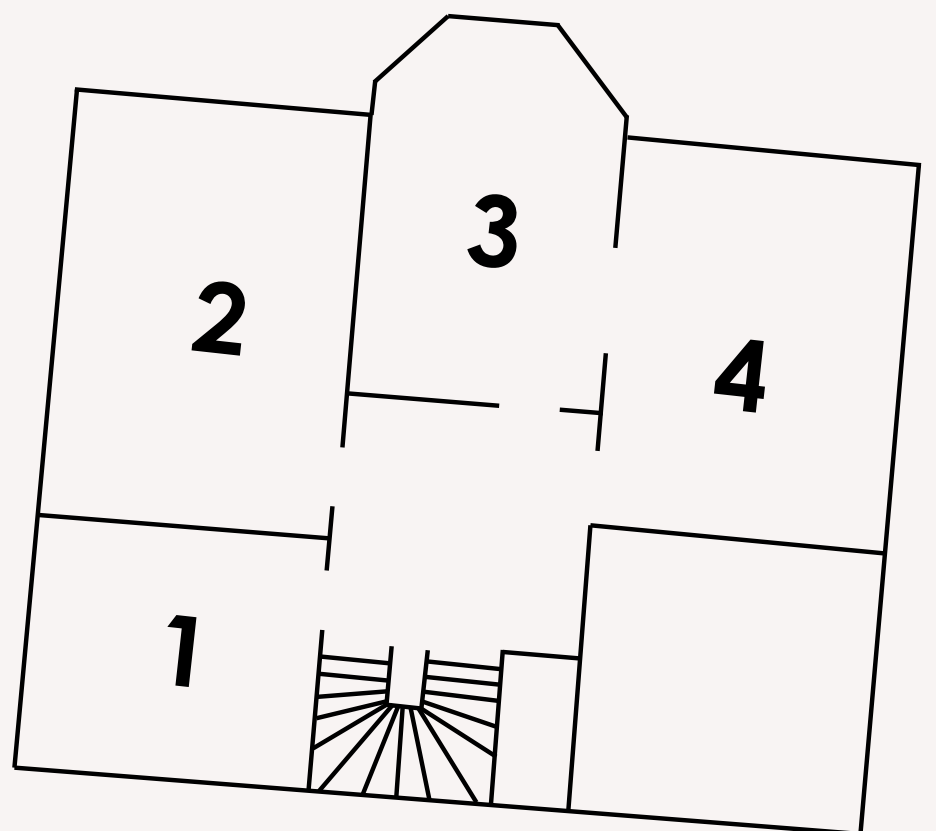
Les plans du Musée



VILLA
2ème étage



VILLA
1er étage



Les œuvres sont réparties dans différentes salles du Musée.

Il n'y pas d'ordre de visite défini. Ces plans servent juste de repère !

Le paysage c'est quoi ?



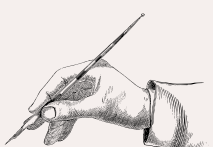
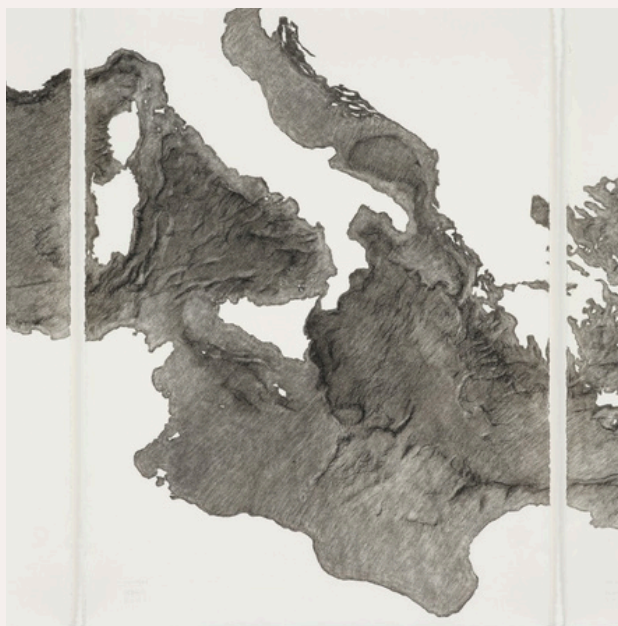
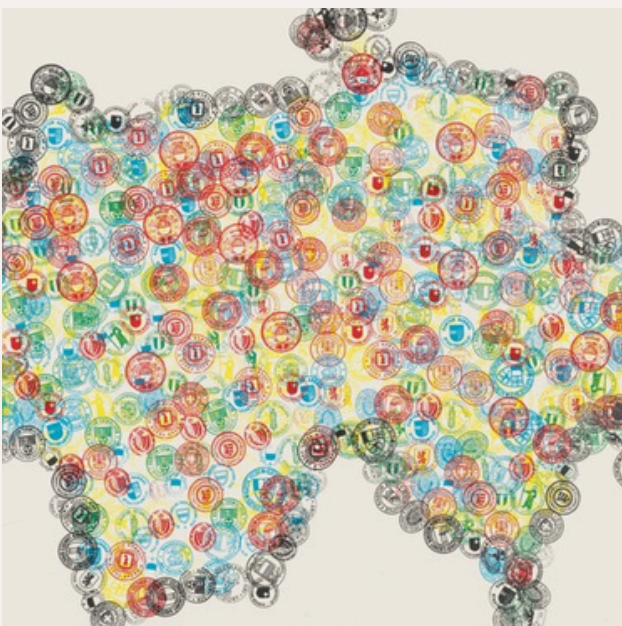
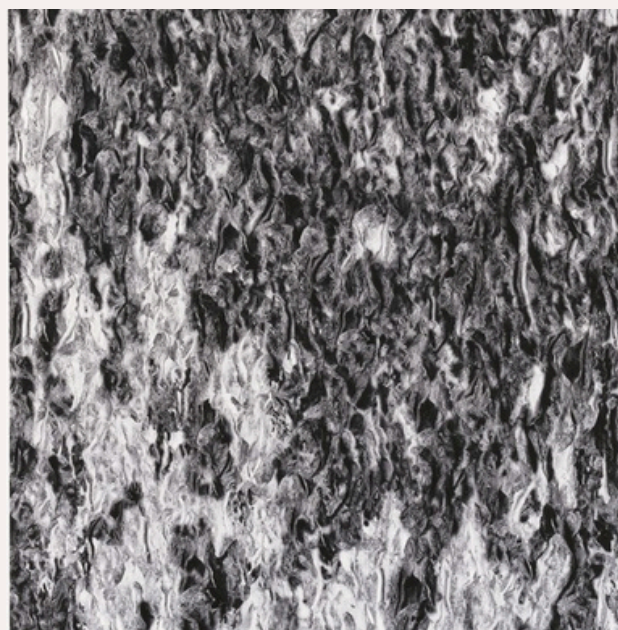
Pour en savoir plus...

Longtemps, la Suisse –et le Jura– ont construit leur identité à travers leurs paysages. Beaucoup d'artistes s'en sont inspirés.

Aujourd'hui, le paysage ne se limite plus à représenter fidèlement un lieu. Les artistes interprètent leur environnement à leur manière.



Observe bien. À ton avis que représentent les artistes ?



Écris en dessous de chaque œuvre la technique utilisée et le nom de l'artiste.



Pour en savoir plus...

AILE DU MUSÉE

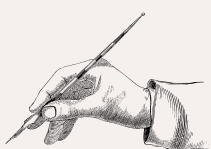
Robert Indermaur s'intéresse à la **figure humaine** comme un moyen de raconter des histoires.

Ici, il représente un couple qui flotte dans l'espace. Ce qui l'intéresse c'est le mouvement.

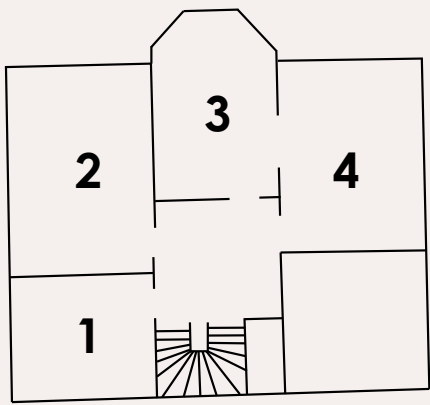
Les personnages sont-ils seuls au monde ? Le sol a-t-il disparu ?



Robert Indermaur, *Luftraum III*, 2006.



Imagine le paysage dans lequel ils se trouvent.



VILLA - 1er étage

Changer le monde...



Pour en savoir plus...

Une œuvre peut dénoncer une injustice, critiquer la société ou encore questionner notre rapport au monde.

Beaucoup d'artistes abordent des problématiques sociales, politiques ou environnementales.



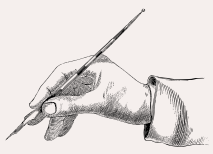
Emmanuel Wüthrich, *Gilet de sauvetage II*, 2016.

Pour t'aider...

- Quelles sont les couleurs utilisées ?
- Peux-tu identifier une forme ou un objet ?
- Combien d'éléments vois-tu ?
- Est-ce que cette œuvre parle de quelque chose ?



Observe ce dessin. À ton avis de quoi ça parle ?



Décris ce que tu vois en remplissant les cases. Tu peux t'aider des pistes de la page précédente.



Description (personnages, objets etc.)

Analyse (couleurs, formes, lumière etc.)

Interprétation (sujet, thème, message)



Description (personnages, objets etc.)

Analyse (couleurs, formes, lumière etc.)

Interprétation (sujet, thème, message)



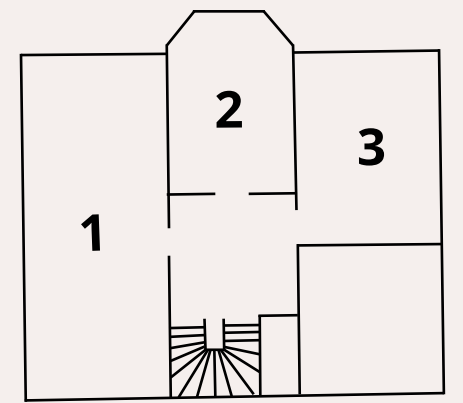
Description (personnages, objets etc.)

Analyse (couleurs, formes, lumière etc.)

Interprétation (sujet, thème, message)

VILLA - 2ème étage

Les objets inanimés...



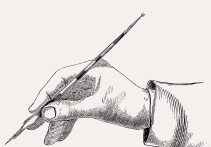
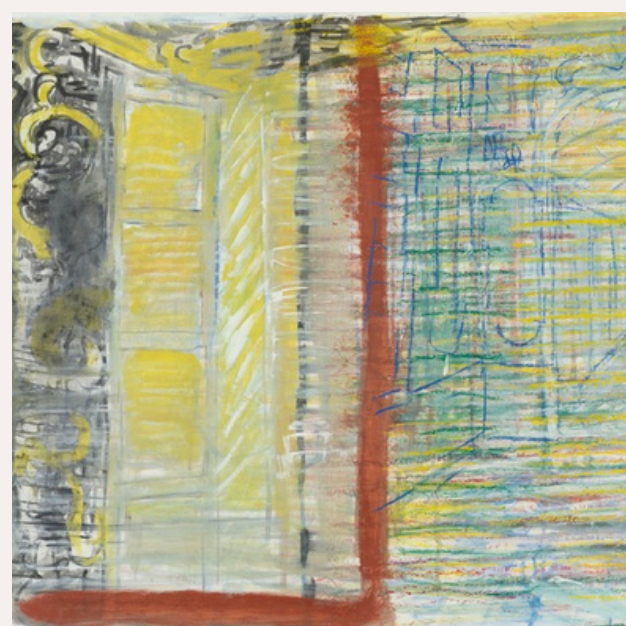
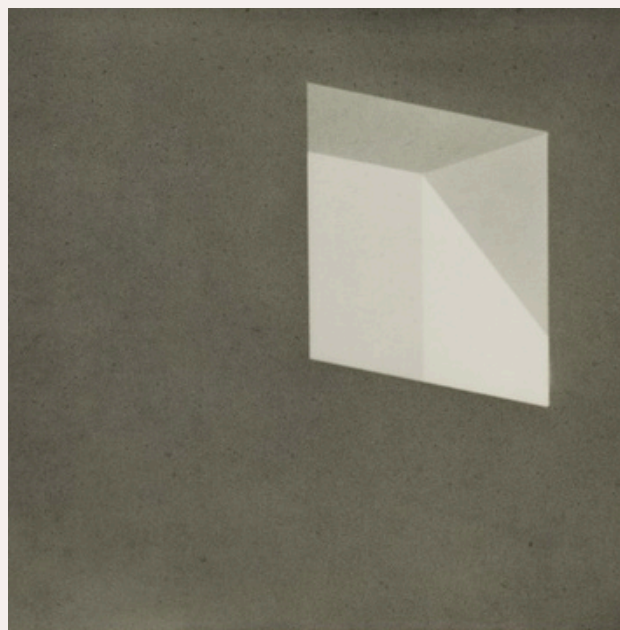
Pour en savoir plus...

Les artistes utilisent des objets pour raconter des histoires : un chapeau avec un trou, des ballons très fragiles ou des fenêtres de maison.

Ces objets deviennent des sujets à part entière. Ils évoquent le temps qui passe ou ils peuvent suggérer une présence humaine.



Observe bien. À ton avis que représentent les artistes ?



Écris en dessous de chaque œuvre la technique utilisée et le nom de l'artiste.

Quelle œuvre as-tu préférée durant ta visite ?

Tu peux la dessiner, écrire quelques lignes pour expliquer ton choix ou prendre une photo, l'imprimer puis la coller dans le cadre !





Informations pratiques

Contacts

Musée Jurassien des Arts
Rue Centrale 4 - Moutier
Tél. +41 32 493 36 77
www.musee-moutier.ch
info@musee-moutier.ch

Prix d'entrée

Adultes : 6 CHF

Réduit (étudiant.e.s, AVS/AI, chômeurs etc.) : 4 CHF

Groupe (dès 10 personnes) : 4 CHF/pers.

Entrée libre : jusqu'à 16 ans (Carte Raiffeisen,
Membres du Club jurassien des Arts etc.)

Nous acceptons uniquement le paiement en espèces, merci

Horaires d'ouverture

Du jeudi au dimanche : 14h-18h

Fermeture jours fériés

Vendredi 3 avril

Jeudi 14 mai

Prochains évènements

Visites

- 15 mars, 11h – visite commentée par Isabelle Lecomte
- 22 mai, 18h – visite commentée par Pamella Guerdat
- 07 juin 11h – visite commentée par Sarah Stékoffer Rieben
- 28 juin, 16h-17h – visite décalée et improvisée par la compagnie Vol de Nuit
- 28 juin, dès 17h – apéritif à l'occasion du finissage de l'exposition

Atelier

- 15 avril, 15h-16h30 – atelier créatif pour enfants (6-12 ans). Gratuit, sur inscription info@musee-moutier.ch

Nuit des Musées

- 09 mai, 18h-22h – programme à paraître