



musée
jurassien
des arts
moutier

4 artistes jurassiens

Claire Liengme - Gérard Bregnard - Jean-René Moeschler - Romain Crelier

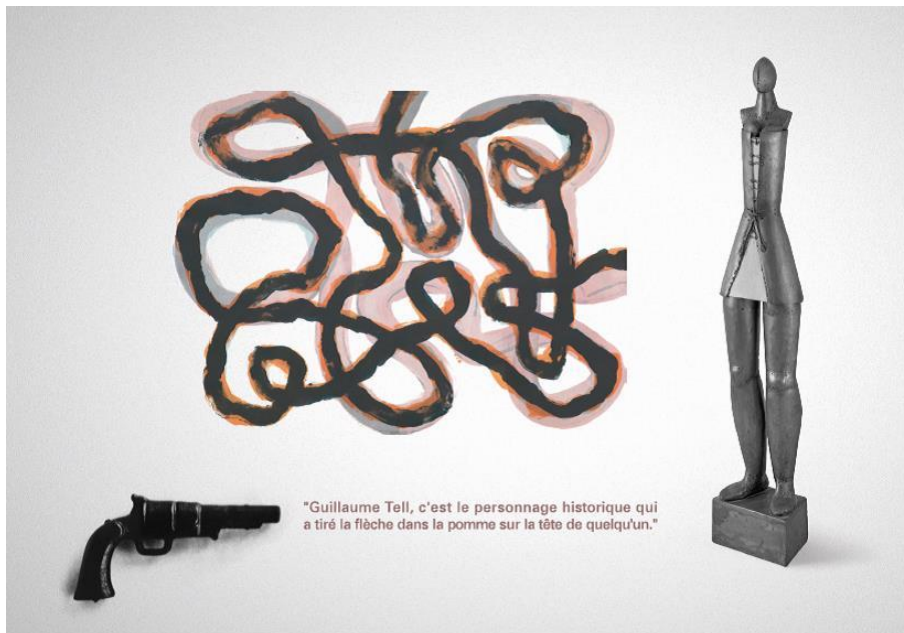
Vernissage : samedi 10 mars 2018, 18h

Exposition du 10 mars au 11 novembre 2018

Musée fermé pour cause de montage d'expositions en parallèle du 14 mai au 9 juin 2018

Commissariat : Valérie Studer

Communiqué de presse



Graphisme Yves Juillerat

L'exposition *4 artistes jurassiens* s'inscrit dans le cadre des présentations thématiques de longue durée instaurées par le Musée jurassien des Arts depuis 2015 (*Lumières et ténèbres* - 2015, *Horizon(s)* - 2016, *Face à face* - 2017).

Issues principalement du riche patrimoine conservé au musée, les œuvres de ces 4 artistes de la région jurassienne investissent 4 salles de la villa Bechler – 1 salle par artiste. Au 1^{er} étage, formes et matérialité se déclinent dans deux démarches distinctes: la profondeur des surfaces colorées et le jeu des courbes de Jean-René Moeschler dialoguent avec le travail sur l'objet et sur les noirs de Romain Crelier. Au 2^{ème} étage, l'univers foisonnant animé par un esprit surréaliste de Gérard Bregnard rencontre le monde éphémère et poétique de Claire Liengme.

Cette exposition invite à découvrir ou redécouvrir les démarches différentes de ces artistes de diverses générations.

Le dialogue entre les œuvres exposées et le public y sera souligné avec notamment la création d'une salle jeune public.

Jean-René Moeschler (*1951)

Jean-René Moeschler vit et travaille à Malleray. Après avoir enseigné pendant de longues années, il se consacre pleinement à son art depuis les années 1990. A travers des œuvres diversifiées créées à différentes périodes, la maîtrise picturale de l'artiste transparaît. Par la couleur omniprésente, le mouvement, le rythme, Jean-René Moeschler traduit et transforme le réel.



Sans titre, 2000, lithographie, phot. J. Bélat © l'artiste

Romain Crelier (*1962)

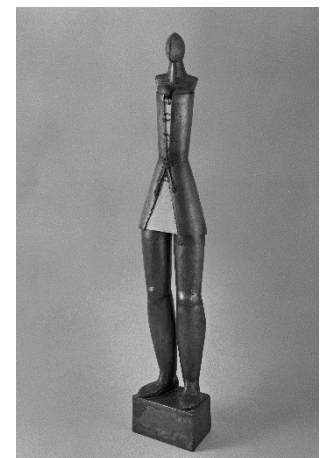
Romain Crelier vit et travaille à Chevezey. Le dessin, la gravure, la sculpture, l'installation : il s'exprime au travers de différents médiums dans un langage d'une subtile simplicité. Partant d'un objet ordinaire, il bouscule et détourne son usage, perturbant ainsi notre perception : l'accessoire du cowboy *Playmobil* prend des proportions inquiétantes, l'ampoule change de statut et devient l'œuvre éclairée. Le noir est omniprésent dans le travail de l'artiste. Cette couleur, définie comme la couleur la plus obscure produite par l'absence de rayons lumineux¹, est déclinée dans de nombreuses nuances et valeurs, donnant du corps et de la profondeur aux travaux sur papier.



Playmobil (détail), 2003, héliogravure, phot. R. Crelier © l'artiste

Gérard Bregnard (1920-2003)

Gérard Bregnard, né à Fontenais et décédé à Porrentruy, a vécu toute sa vie en Ajoie. Peintre, dessinateur, sculpteur, l'artiste laisse derrière lui un œuvre abondant. Les peintures et sculptures exposées datent de la période où Gérard Bregnard se consacre uniquement à son art. Il y développe son langage personnel et symbolique. Son univers foisonnant animé par un esprit surréaliste éveille l'imaginaire du spectateur. Grâce à un don récent, des œuvres exceptionnelles sont présentées dont la *Dame au corset* (1963).

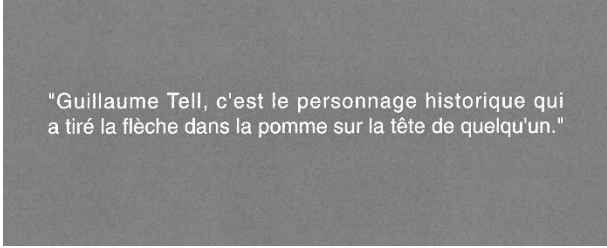


Dame au corset, 1963, sculpture en fer, phot. J. Bélat

¹ Définition tirée du Petit Larousse en couleurs, édition 1972

Claire Liengme (*1975)

Claire Liengme passe son enfance à Moutier. Curieuse, peut-être un peu nomade dans l'âme, elle fait des allées et venues en Suisse et à l'étranger. Elle emmagasine différentes énergies, capte des instants fugaces qui seront la matière première de son travail. Au travers de rencontres hasardeuses qu'elle provoque ici et ailleurs, l'artiste raconte le monde et ses habitants dans un langage poétique, pérennisant ainsi une forme de mémoire collective.



"Guillaume Tell, c'est le personnage historique qui a tiré la flèche dans la pomme sur la tête de quelqu'un."

(In)cognito (détail), 2010, installation, porte cartes postales, cartes postales © l'artiste

Salle jeune public et outils didactiques

L'univers de ces 4 artistes jurassiens a été exploré par Anne-Sophie Marchal, médiatrice culturelle, pour la création d'outils didactiques qui vous feront découvrir l'exposition d'une manière originale avec des activités ludiques, telles que des puzzles, des mémoires, des quiz, etc.

Des carnets d'activités, des dossiers pédagogiques pour tous niveaux scolaires, ainsi que des malettes d'activités seront à disposition du jeune public et des classes scolaires.

Événements pendant l'exposition

- **Vernissage : samedi 10 mars 2018, 18h**
En parallèle, vernissage de l'exposition: *Paul Viaccoz – La Censure des messages*
- **Vernissage spécial enseignants : mercredi 14 mars 2018, 17h**
- **Visites commentées** : les mercredis 18 avril, 20 juin, 29 août à 18h30 et le dimanche 28 octobre à 16h
- **Visites sur demande pour les classes scolaires (gratuité) et les groupes**

Informations pratiques

Horaires d'ouverture: Mercredi 16 - 20h, Jeudi à dimanche 14 - 18h

Musée fermé lors du montage d'expositions en parallèle : du 14 mai au 9 juin

- Visites possibles pour les classes scolaires durant cette période

Prix d'entrée:

Normal : 6 Fr.

Réduit : 4 Fr. (AVS, Chômeurs, membres d'un groupe à partir de 10 personnes)

Gratuité : pour tous les 1^{ers} dimanches d'ouverture d'une exposition ; membres du Club jurassien des Arts ; classes scolaires et enseignants ; enfants en âge de scolarité, étudiants en art ou histoire de l'art ; passeport musées suisses ; carte Raiffeisen ; carte Avantages jeunes (Jura, Jura bernois)

Contact

Valérie Studer, attachée de conservation

Musée jurassien des Arts

4, rue Centrale – 2740 Moutier

T +32 493 36 77

info@musee-moutier.ch

www.musee-moutier.ch

Le Musée est soutenu par :



Culture
Canton de Berne

JURACH RÉPUBLIQUE ET CANTON DU JURA

