



musée  
jurassien  
des arts  
moutier

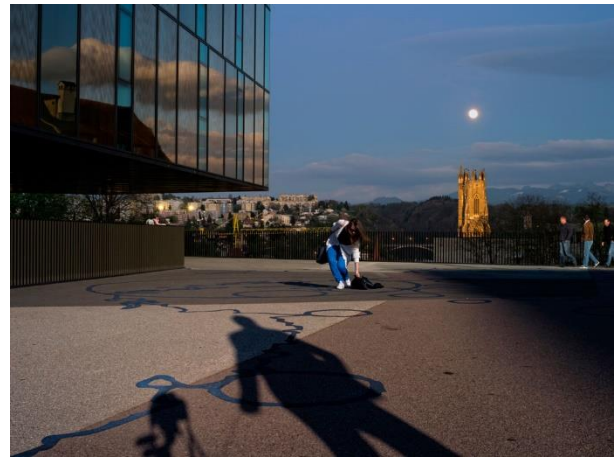
## Gérard Lüthi - Le Crépuscule de l'aube

Vernissage : samedi 24 octobre 2015, 18h

Exposition : 25 oct – 15 nov 2015 /

13 déc 2015 – 31 janv 2016

Exposition accompagnée d'un livre publié aux éditions  
D'autre part, Genève.



De la série *Le Crépuscule de l'aube*, Fribourg, rue du  
Père Girard, 2014, photographie, 112 x 150 cm

## Communiqué de presse

Gérard Lüthi (né en 1957 à Moutier où il vit) utilise le médium photographique pour interroger le regard du spectateur. Dans cette série présentée pour la première fois, aube et crépuscule se mêlent. Sous ces lumières paradoxales, des vues urbaines paraissent à la fois familières et étranges. Une ambiguïté qui sème peu à peu le doute : à quel point pouvons-nous nous fier à ces images - et à la photographie en général - comme reflet exact du réel ? Avec *Le Crépuscule de l'aube*, G. Lüthi a créé « une fiction qui se prétend véritable » au sens où l'entend Joan Fontcuberta.

Interroger le regard du spectateur et affirmer la subjectivité du photographe, c'est ce que Gérard Lüthi poursuit dans sa démarche depuis de nombreuses années. Parmi ses séries précédentes, *Recto verso* (2009-2011) et *Le Sens des choses* (2008-2011) relativisaient à la fois notre perception du monde et ses reflets photographiques. Composée d'une vingtaine d'images de grand format, *Le Crépuscule de l'aube* poursuit ces questionnements avec de nouveaux accents sur la lumière et la mise en scène.



De la série *Le Crépuscule de l'aube*, Lausanne, avenue  
du théâtre, 2014, photographie, 112 x 150 cm

Vues urbaines en majorité - Fribourg, Berne, Lausanne, Edimbourg ou Saint-Pétersbourg – les images de cette série en reflètent des rues, des édifices souvent connus. Parts diurnes et nocturnes se mêlent. On se croirait à ces heures entre chien et loup, à la tombée ou à l'orée du jour. Mais Gérard Lüthi brouille subtilement le jeu, comme le découvrira le spectateur qui scrutera avec plus d'attention ses images. Un doute s'insinue. Lumières naturelles et artificielles, zones obscures et ombres portées ne sont-elles pas perturbées ? Les passants ajoutent encore à cette ambiguïté, eux qui semblent jouer la carte de l'instantané et du véridique, tout en ajoutant au mystère par leur gestuelle ou leur tenue.

Avec *Le Crépuscule de l'Aube*, Gérard Lüthi se fait ainsi tisserand. Il entremêle les fils du crédible et de l'étrange pour faire vivre au spectateur une expérience proche du rêve.

« *Ce qui m'intéresse, c'est de créer un monde aux lumières ambiguës où la finalité des actions des quelques êtres humains présents nous échappe* »<sup>1</sup> souligne-t-il.

Mais plus loin, il interroge notre rapport à la photographie, la confusion répandue entre image et réalité. Or l'écart entre le réel et sa saisie photographique est souvent essentiel, qu'il se situe dans l'usage qu'on fait d'une image – la même peut être utilisée avec des légendes opposées – ou dans la manipulation qu'elle peut subir. Même une simple photographie de vacances cadre et immortalise un instant fugitif vécu et définitivement passé. Avec *Le Crépuscule de l'aube*, Gérard Lüthi propose « une fiction qui se prétend véritable »<sup>2</sup> au sens où l'entend Joan Fontcuberta, pour suggérer, tout en nuances, que la photographie peut être proche du mensonge.



De la série *Le Crépuscule de l'aube*, *Saint-Pétersbourg, perspective Nevski*, 2013, photographie, 112 x 150 cm

### Événements pendant l'exposition

- **Vernissage tout public : samedi 24 octobre 2015, 18h** en parallèle, réouverture de l'exposition *Lumières et ténèbres... à la lueur des collections*
  - **Visites commentées tout public : les mercredis 4 novembre 2015 et 13 janvier 2016 à 18h30**
- Visites sur demande pour les classes scolaires (gratuité) et les groupes

### Contact

Valentine Reymond, conservatrice

Musée jurassien des Arts 4, rue Centrale – 2740 Moutier T +32 493 36 77  
[info@musee-moutier.ch](mailto:info@musee-moutier.ch) [www.musee-moutier.ch](http://www.musee-moutier.ch)

### Informations pratiques

**Horaires d'ouverture :** Mercredi 16 - 20h, Jeudi à dimanche 14 - 18h

**Fermeture jours fériés :** je 24.12.2015, ve 25.12.2015, ve 01.01.2016

#### **Prix d'entrée :**

Normal : 5 Fr.

Réduit : 3 Fr. (AVS, Chômeurs, membres d'un groupe à partir de 10 personnes)

Gratuité : pour tous le 1<sup>er</sup> dimanche d'ouverture d'une exposition ; classes scolaires et enseignants ; enfants en âge de scolarité ; étudiants en art ou histoire de l'art ; membres du Club jurassien des Arts ; passeport musées suisses ; carte Raiffeisen ; carte Avantages jeunes (Jura, Jura bernois)

Le Musée est soutenu par :

C J B  
CONSEIL DU JURA BERNOIS

SWISSLOS  
Culture  
Canton de Berne

JURA CH RÉPUBLIQUE ET CANTON DU JURA

MOUTIER  
Cœur de Jura

<sup>1</sup> « Entretien avec Gérard Lüthi, propos recueillis par Valentine Reymond », in : *Le Crépuscule de l'Aube*, Genève, éd. D'autre part, 2015

<sup>2</sup> Joan Fontcuberta, *Le Baiser de Judas : photographie et vérité*, Arles, Actes Sud, 1996, p. 11