



Abri 8, 2025

Acrylique sur bois, 70 x 100 cm

Communiqué de presse

**Conférence de presse en présence de l'artiste
au Musée jurassien des Arts, Moutier :
vendredi 21 mars, 10h30**

[Redacted text]

L'artiste d'origine franc-montagnarde Michel Huelin a conçu pour le Musée jurassien des Arts une exposition inédite, associant des créations originales conçues pour le lieu et des œuvres plus anciennes, recontextualisées. Vingt-cinq ans après sa première exposition dans ce musée, il donne ainsi un tournant à sa pratique qui lui ouvre de nouvelles perspectives. Intitulée *Habitable ?*, l'exposition renvoie à la question de nos habitats, mais aussi à celle de notre relation avec la nature, tout en laissant planer un doute sur ce qui, aujourd'hui, est encore véritablement habitable.

S'appuyant sur l'hybride, dans un va-et-vient entre la peinture et la création numérique, l'artiste explore les frontières floues entre le réel et l'irréel pour interroger le monde actuel. Dans ses créations numériques, il mêle des éléments de la réalité extérieure avec des créations purement virtuelles. Dans sa peinture, il explore la matérialité du médium, mais donne à la surface de ses tableaux une brillance qui met à distance le spectateur, à la manière d'une image digitale. Oscillant entre familiarité et étrangeté, séduction et malaise, ses œuvres traduisent notre rapport ambigu au réel, à l'ère de l'omniprésence des écrans.



Maquette, 2022

Acrylique sur carton alvéolaire, 70 x 100 cm

Tantôt peintes, tantôt figurées par des scotches colorés, ou encore numériques, ses structures architecturales évoquent souvent des maquettes et se soustraient à une logique spatiale. Isolées ou accumulées et télescopées, elles paraissent fragiles, ouvertes, transparentes, loin de la fonction traditionnelle d'abri attachée à l'architecture. De même, le mobilier peint par Michel Huelin, stylisé à l'extrême et mis à distance par la brillance de la surface, se refuse à la projection du corps du spectateur. A l'ère du virtuel généralisé, mais aussi à celle des



In My Room 1, 2023,

Jet d'encre sur papier FineArt Pearl, collé sur Dibond
60 x 107 cm

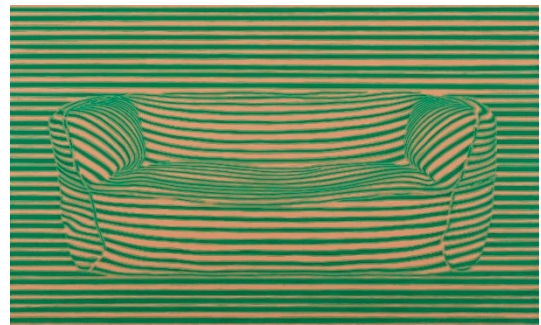
migrations mondiales et des bouleversements climatiques, l'« habitable » peut-il encore exister ?

De leur côté, les organismes naturels créés ou traité numériquement par l'artiste, prolifèrent, dans un entrelac à la fois attirant et effrayant, suggérant subtilement l'adaptation de certaines espèces à leur environnement, mais aussi l'avenir d'une nature génétiquement modifiée.

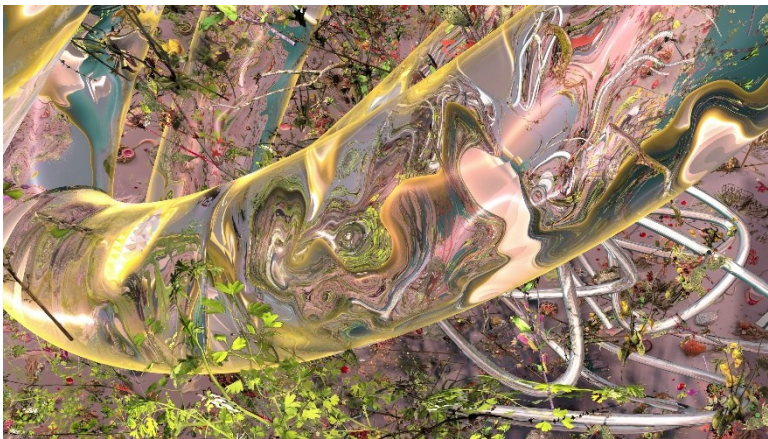
Des tapis de peinture pures aux papiers peints exposés, en passant par les œuvres picturales et numériques disposées sur les murs, Michel Huelin invite les visiteurs de cette exposition à la réflexion et la contemplation, dans une forme de résistance à l'accélération généralisée des images et des idées.



Lit, 2020, acrylique sur Dibond, 80 x 135 cm



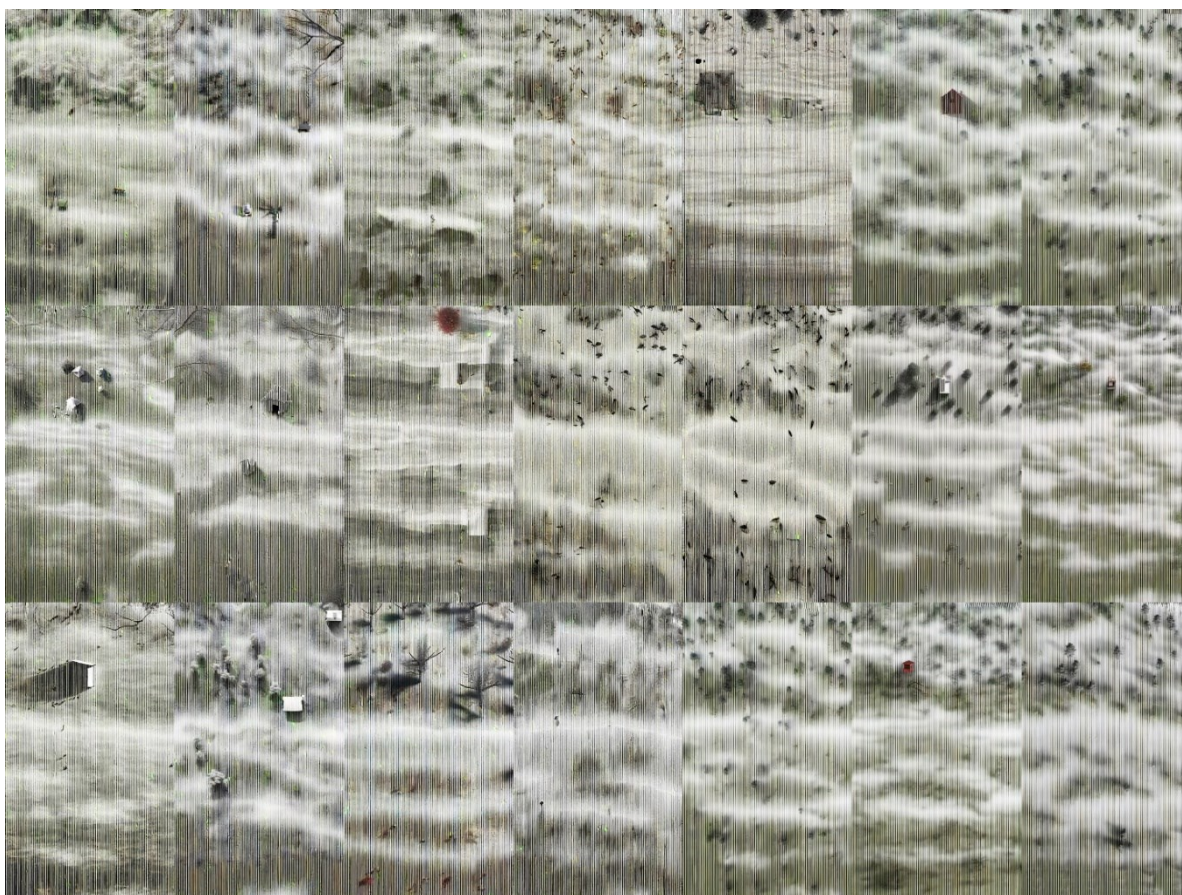
Sofa, 2019, acrylique sur Corapan, 72 x 123 cm



Nature résiduelle, 2025
Jet d'encre sur papier FineArt Pearl, collé sur Dibond, 106 x 190 cm



Aléatoire 1, 2022
Jet d'encre sur papier Photo Rag, collé sur Dibond, 100 x 168 cm



Abris, 2024, papier peint, dimensions variables

Informations pratiques

Horaire d'ouverture : Jeudi à dimanche 14 - 18h

Prix d'entrée

Normal : 6 CHF

Réduit : 4 CHF (étudiants, AVS/AI, Chômeurs, Jura-Pass, groupe à partir de 10 personnes)

2 entrées pour le prix d'1 pour les membres du Club BCJ

Gratuité : pour tous les 1^{ers} dimanches d'ouverture d'une exposition ; membres du Club jurassien des Arts ; classes scolaires et enseignants ; enfants en âge de scolarité, étudiants en art ou histoire de l'art ; Passeport Musées Suisses ; membres AMS et ICOM, carte Raiffeisen.

Musée jurassien des Arts Rue Centrale 4 2740 Moutier T +32 493 36 77
info@musee-moutier.ch www.musee-moutier.ch

Le Musée est soutenu par :

