

Entre femmes !

15 MARS - 8 NOVEMBRE 2020

Carnet du visiteur curieux

CYCLE 3- 12 À 15 ANS

CE CARNET APPARTIENT À

Bienvenue au musée jurassien des arts de Moutier !

Dans cette exposition, tu vas découvrir des œuvres d'artistes femmes, qui font partie des collections du musée.

Pour apprendre tout en t'amusant, voici quelques activités à mener durant ta visite.



En route !

En 2013, **Marinka Limat** a fait un pèlerinage artistique durant 9 semaines. Regarde un bout de la vidéo de son voyage et réponds aux questions suivantes :

? D'où part Marinka, où se rend-elle et dans quel but ?

.....

? Le pèlerinage se fait dans un autre contexte qui n'est pas artistique, lequel ?

.....

? Qu'ont en commun ces deux formes de pèlerinage ?

.....



Cachez ce corps que je ne saurais voir !



Marguerite Frey-Surbek a représenté un corps nu de femme. Compare sa silhouette à celle de Marguerite, dont la photographie se trouve à côté. Cette représentation du corps n'est ni idéalisée, ni déformée, elle montre la réalité des formes, elle est « réaliste ».

? Trouves-tu que les deux femmes se ressemblent ? Le modèle pourrait-il être Marguerite ? Explique ta réponse !



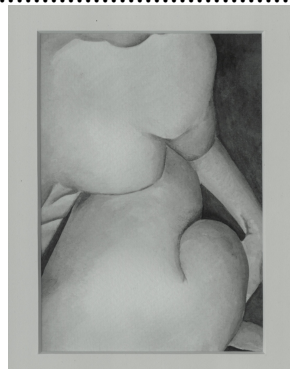
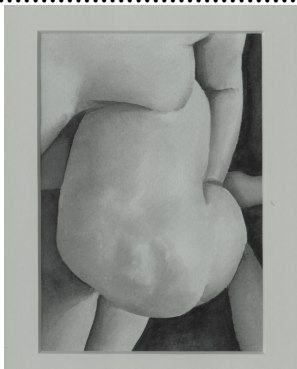
Titre et date inconnue,
lithographie, no. ex. 18/30.



Jeanne Chevalier,
Marguerite Frey-Surbek,
Berne, 1965, impression jet
d'encre, tirage 2006.

Anouk Richard et **Shauna Angel Blue** ont représenté des corps difficilement reconnaissables.

? Devines-tu de quelle(s) partie(s) du corps il s'agit ?



Intime V et VI, 2015, lavis et encre de chine.



Petal, 2002, héliogravure, no. ex. 4/4.

? Au-delà du nu, quel thème **Sylvie Meier Neuhaus** a-t-elle peint ici ?
Est-ce une expérience positive ou négative, et pourquoi ?

.....
.....



Nu couché, date inconnue, huile sur toile marouflée sur pavatex



Balade en forêt... la nature comme inspiration



Jeanne Chevalier a photographié plusieurs scènes en forêt. La femme artiste a longtemps été reléguée aux sujets « mineurs » de l'art, tels que les natures mortes ou les représentations de la nature. Observe ces 2 clichés.

? Quelles impressions de la nature te donnent-ils ? Décris-les.

.....



Sans parole II, 2012, impression laser, 8 couleurs d'encres pigmentées, tirage 1/5.

Regarde le paysage enneigé de **Julie Schätzle** : il est peint sur un axe horizontal.

? Cherche la ligne d'horizon de ce paysage, c'est-à-dire la hauteur où est amené ton regard, et dessine-la sur l'image ci-dessous :



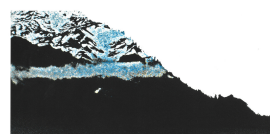
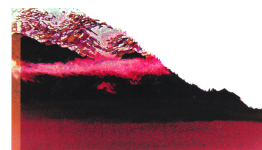
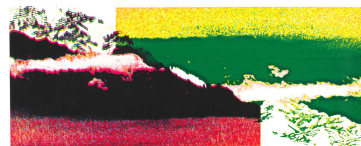
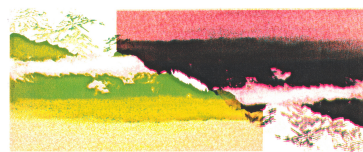
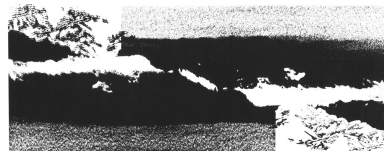
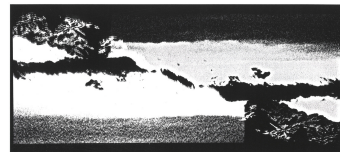
Hiver III, 1972, dispersion sur toile de lin, 45 x 100 cm..

Maintenant, compare-le à la série de **Sabine Huber**, accrochée juste à gauche.

? Accrochée ainsi, quel effet contraire à l'axe horizontal donne cette série ?

.....

.....



Hertenstein I à VI, 2015, impression jet d'encre.

? A quel style de représentation cette image de **Daniela Kaiser** te fait-elle penser ?

Observe les bords de l'image, peux-tu dire ce qui a été photographié?

.....
.....



Chatz I (Chats I), 2006, héliogravure.

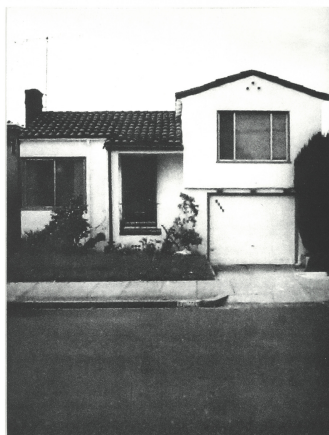


L'autre... Qui est-ce?

Cécile Wick a réalisé une série de photographies sur des voisins.

? Ne manque-t-il pas quelque chose sur ces images ? Les trouves-tu bizarres ? Et toi, connais-tu tes voisins ? Peux-tu donner leurs noms ?

.....

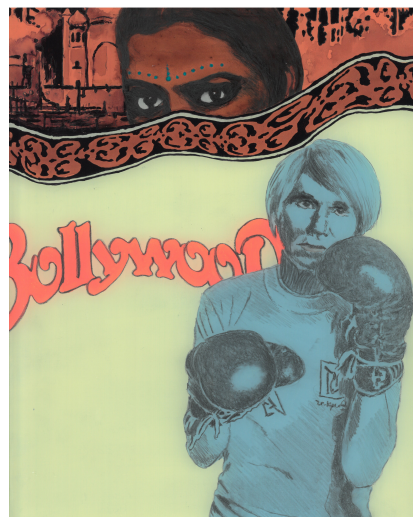


Mein Nachbar (Mon voisin), 1998, héliogravure, no. ex. 1/3.

Brigitte Jost a représenté un boxeur et une indienne : un drôle de mélange !

? Sais tu dans quel pays et ville se trouve Bollywood, et pourquoi l'a-t-on appelé ainsi ?

.....
.....



Alles gepaust (Tout calqué), 2012-2013, crayon et acrylique sous verre.

A chacun sa technique !

En faisant le tour des trois salles, repère les œuvres qui correspondent aux titres suivants et indique la technique utilisée :

Romana del Negro, *Zeichnung 7*

Katrin Hotz, *Herbier*

Alice Jaquet, *Le Départ des Hirondelles*

Irène Zurkinden, *Jeunes filles*



Qui suis-je ?

Parmi les œuvres exposées, choisis-en discrètement une qui te plaît et observe la bien.

Décris-la ensuite le plus précisément possible à la personne qui t'accompagne pour lui faire deviner l'œuvre que tu as choisie !

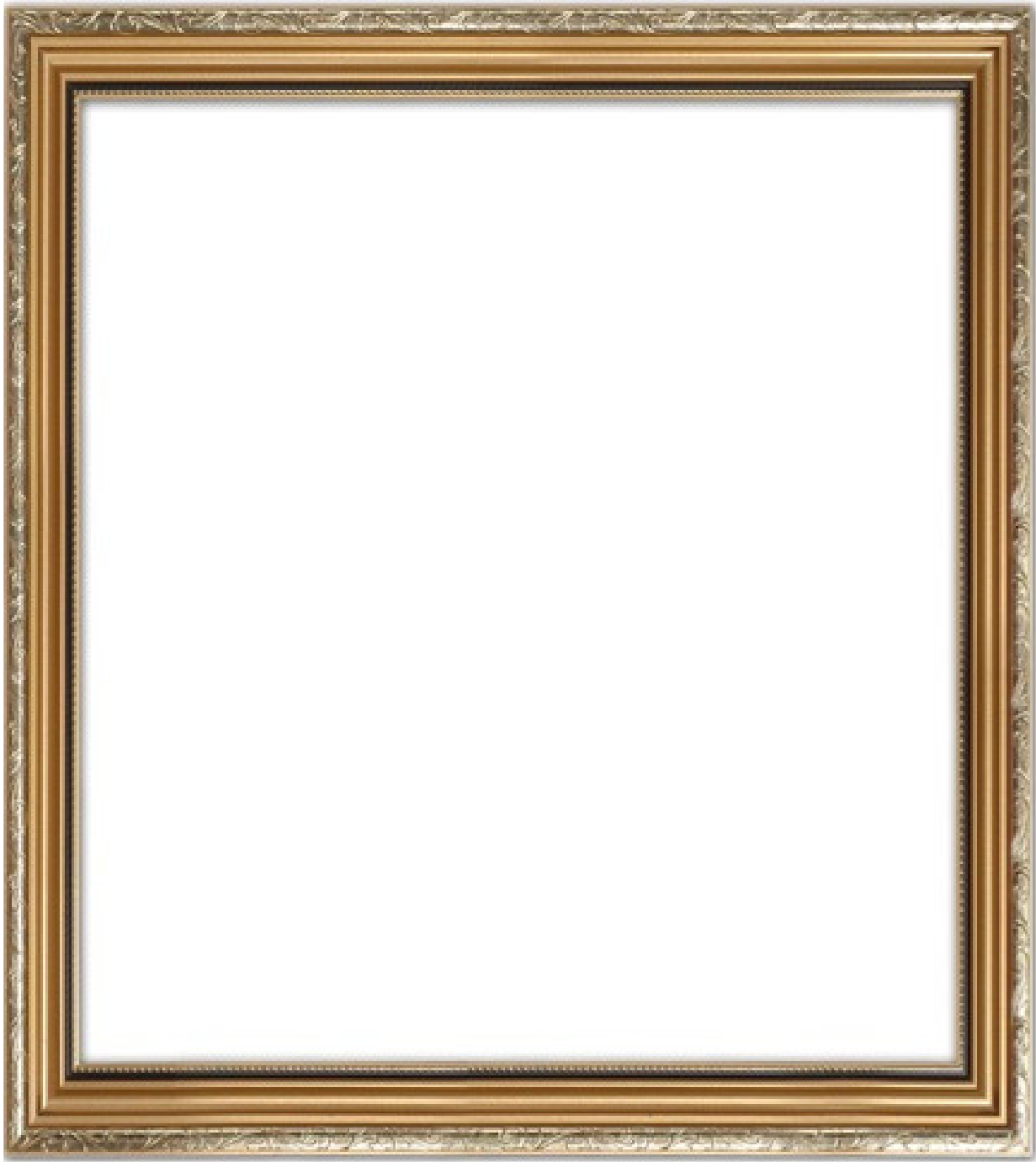


A toi de jouer !



? As-tu une œuvre préférée ?

Inspire-toi de ce que tu as vu dans l'exposition pour un dessin ou une peinture. Note quelques idées ou fais un petit croquis avant de partir ; tu réaliseras ton œuvre chez toi ou en classe.



Merci pour ta visite et à bientôt !