



musée
jurassien
des arts
moutier

Niveau enfantine

Visite pédagogique

Exposition

Horizon(s): au fil des collections

du 13 mars au 13 novembre 2016



Le saviez-vous ?

Le Musée jurassien des Arts existe depuis 1996 mais déjà en 1955 un cercle d'amateurs, le Club jurassien des Arts, organisait des expositions dans différents lieux de Moutier.



Petit à petit, le musée s'est installé dans la villa Bechler, construite en 1903, où habitait autrefois la famille Bechler. Cette villa a été restaurée et agrandie pour accueillir les expositions du Musée.



Ici, on expose plusieurs fois par an différents artistes contemporains venant du Jura et d'autres parties de la Suisse, notamment de Bâle. On y présente aussi, chaque année, une partie de la collection du Musée autour d'une thématique particulière, comme celle que vous allez découvrir aujourd'hui.

Note aux enseignants

Bienvenue au Musée jurassien des Arts !

L'exposition « Horizon(s): au fil des collections » est composée d'une cinquantaine d'œuvres introduisant les thématiques de l'horizon ouvert, la perspective, l'horizon fermé, les points de vue et hauteurs d'horizon, les horizons imaginaires.

Ce carnet de visite permet d'ouvrir des sujets de conversation avec les jeunes élèves (4-6 ans) dans les quatre salles d'exposition.

Nous vous proposons des pistes d'activités pour inviter les élèves à découvrir les oeuvres par le biais de:



devinettes à l'oral



jeux à faire dans leurs carnets

Les élèves sont ainsi acteurs de leur visite, stimulant leur imagination et réflexion autour du monde artistique à leur niveau (formes, couleurs, composition d'un tableau).

Le deuxième étage est sans doute l'espace où les oeuvres sont les plus « attrayantes » pour les jeunes visiteurs: colorées, représentant des personnages et paysages imaginaires, etc.

Vous êtes, bien sûr, libres de composer votre visite comme vous le souhaitez, en utilisant l'intégralité ou non du carnet.

Bonne visite !

Larges horizons - Étage 1 / Salle 1

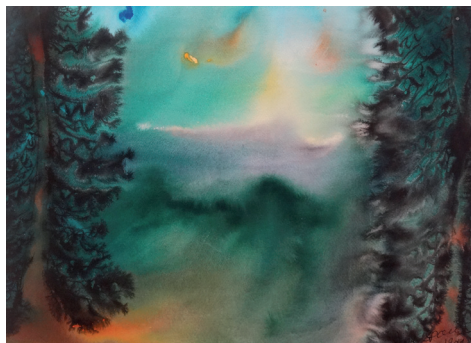
Quand on regarde un paysage, on regarde « à l'horizon » : la partie qui est la plus loin devant soit.



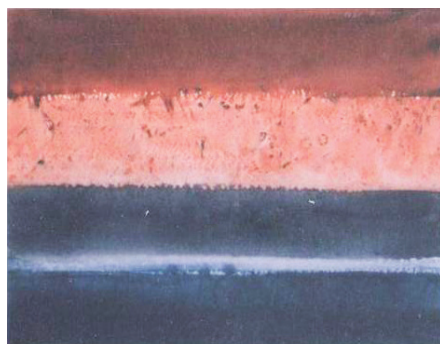
Observez bien les tableaux dans cette salle: lequel offre la vue (l'horizon) la plus lointaine selon vous ?



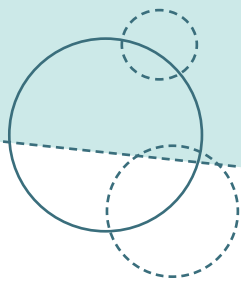
**Que représentent ces peintures ?
Il n'y a pas de mauvaise réponse, on peut tout imaginer !**



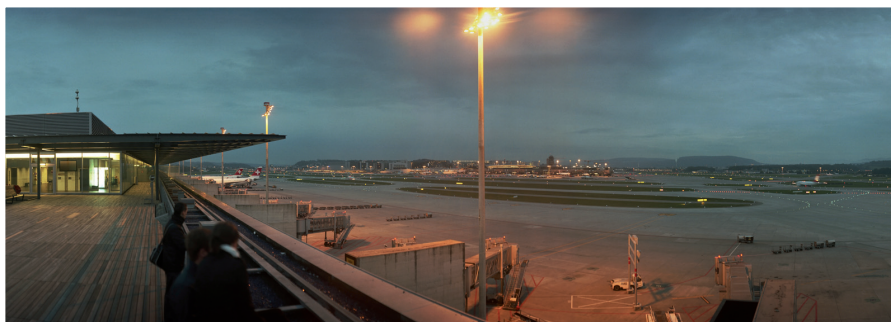
Pierre Spori,
Paysage aux sapins



Jean-François Comment,
Horizons tranquilles



 Où a été prise cette longue photographie (=panorama)?



Arno Hassler,
Kloten, Tarmac



Transition entre les deux salles *Larges horizons* et *Horizons fermés*
Regardez ces deux tableaux:
quels points communs et différences ont-ils ?



Roger Tissot, Paysage hivernal



Pierre Alin, Barques à Ouchy

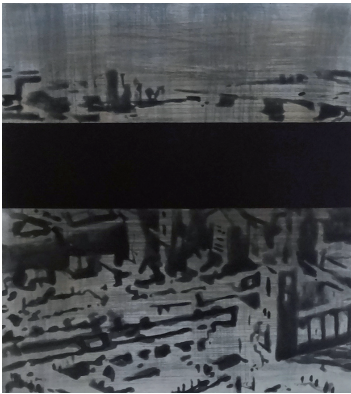
Horizons fermés - Étage 1 / Salle 2



Cette salle contient des photos et des tableaux (peintures et gravures): invitez les élèves à les reconnaître en pointant les photos du doigt, par exemple.



Comment pourrait-on décrire ce tableau ?



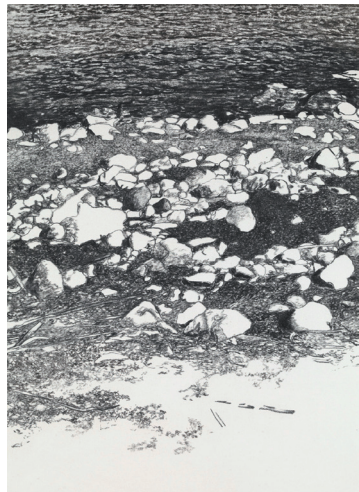
Uwe Wittwer, Rauhref

Quelques idées:

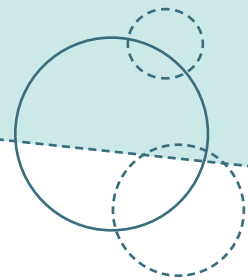
triste - gai - reposant
chaud - froid - agréable
désagréable - répétitif
varié - rapide - lent - calme
mouvementé - coloré...



Que représente ce tableau d'après-vous ? Où était l'artiste quand il l'a réalisé ?
Que regardait-il ?



Ignace Ruiz, Rive



**Regardez bien le tableau dans l'exposition
et entourez les 7 différences !**



Joseph Lachat, *Port d'Alicante*

Hauteurs d'horizon - Étage 2 / Salle 3



Face au tableau, les élèves décrivent à l'oral tout ce qu'ils voient: où se passe la scène ? Que font les gens ? Décrire les bâtiments, etc.



Eve Froidevaux, Sans titre



Quelles couleurs ont été utilisées dans ce tableau?



Serge Voisard, Port



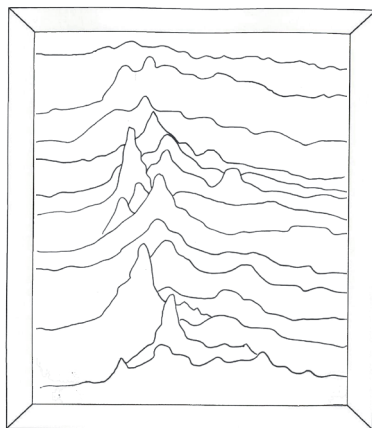
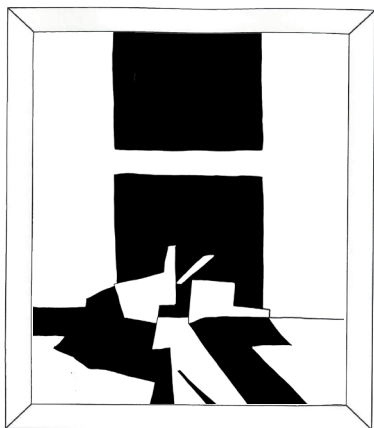
Invitez vos élèves à trouver un tableau dans lequel il y a ...

... une route ... un tunnel ... un escalier ... un bateau

... une ferme ... un pont ... un parapluie ... un livre



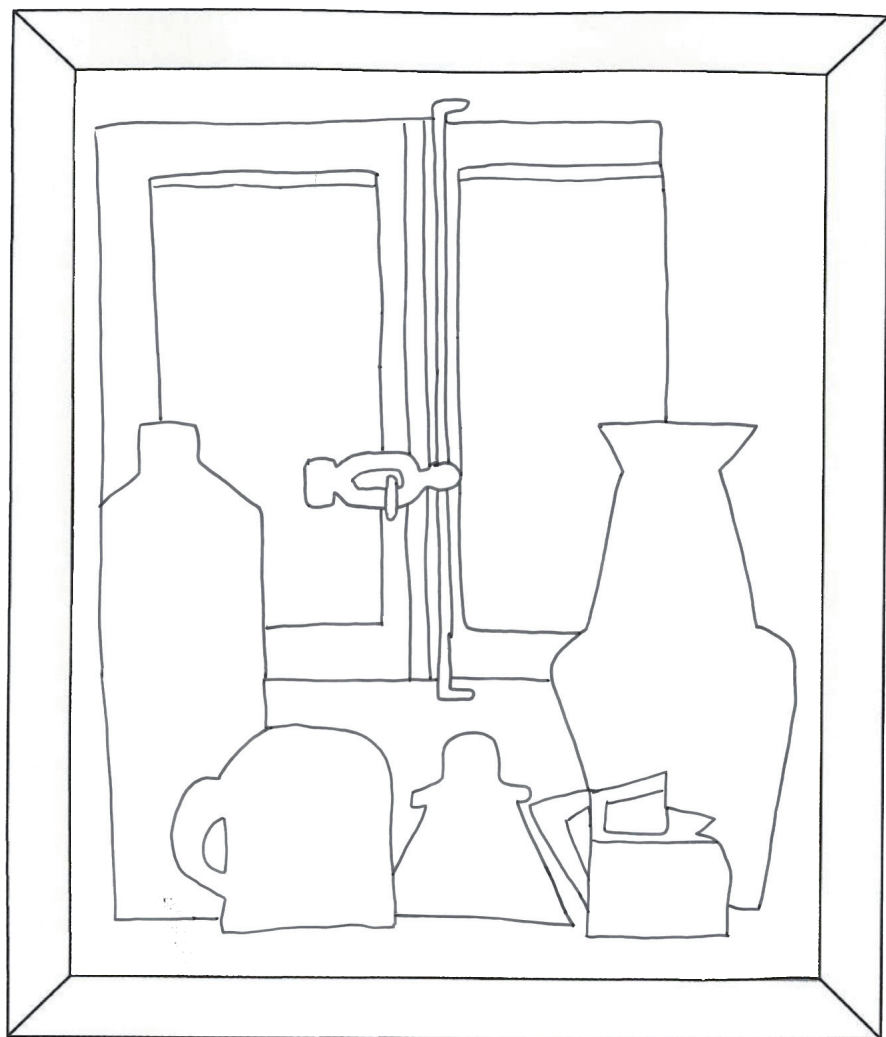
**Retrouvez les tableaux à qui appartiennent ces silhouettes.
Que représentent ces tableaux, d'après vous?**

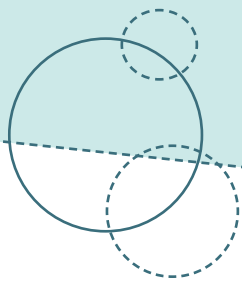


Hauteurs d'horizon - Suite



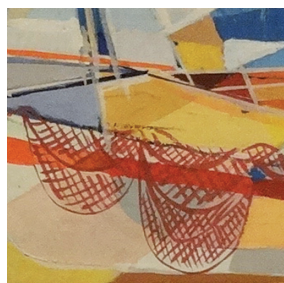
Qu'apercevez-vous derrière la fenêtre ?
Imaginez maintenant votre propre paysage !





Dans les deux salles du deuxième étage

Retrouvez pour chaque détail le tableau dans l'exposition !



Horizons lointains - Étage 2 / Salle 4



Certains artistes inventent des paysages imaginaires, personnels.

L'œuvre est-elle à l'endroit ou à l'envers? Inventez une histoire à partir de ce collage futuriste !



Gérard Bregnard,
L'invisible nous fait signe



Comment pourrait-on décrire ce tableau ?

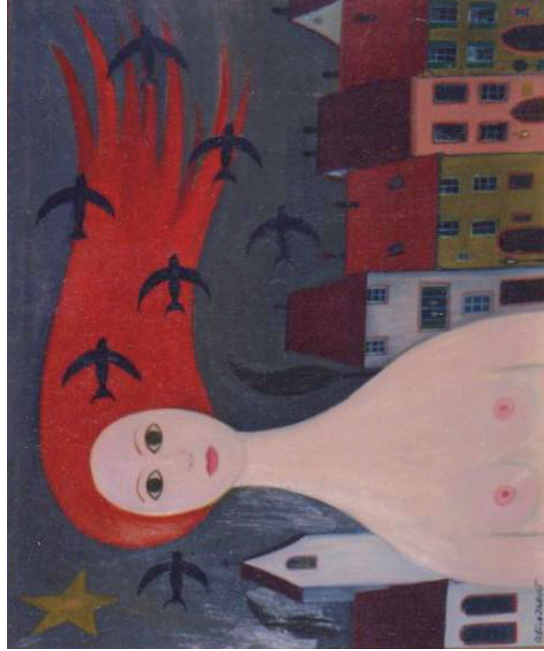
Idées:

répétitif - alterné - régulier
varié - rapide - lent - calme
mouvementé -harmonieux
dissonant - gai - triste
reposant - excitant - violent
chaud - froid - agréable
désagréable



Gérard Bregnard,
Paysage du 15 mai

**Est-ce le jour ou la nuit ? Observez la ville
derrière la jeune femme et continuez-la sur
votre carnet selon votre imagination !**



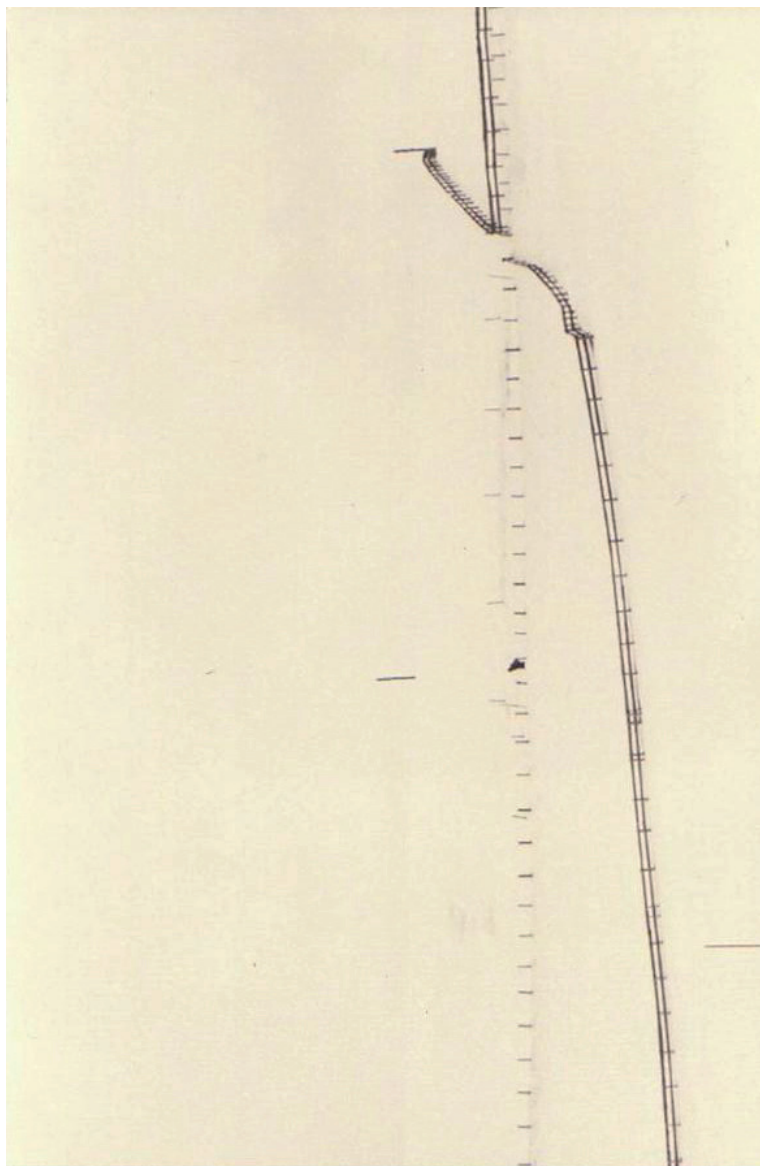
Alice Jaquet,
Le Départ des hirondelles

Exprime toi !



Quel est ton tableau préféré dans cette exposition?
Fais ici un petit dessin pour t'en souvenir !

Imagine ce paysage d'hiver en été en le complétant avec les éléments de ton choix (végétation, animaux, personnages...).



Jeanne Chevalier, Sans parole

Exprime toi !

À bientôt au Musée !

Voilà, la visite est terminée !

Tu as vu une partie de la collection du Musée mais il y a encore des œuvres merveilleuses à découvrir.

Reviens vite avec ta famille !

Horaires du musée

Mercredi: 16 - 20 heures

Jeudi à Dimanche : 14 - 18 heures

Tarifs d'entrée

> Gratuit: enfants en âge de scolarité

> Plein tarif: 5.-

> Demi-tarif (étudiants, chômeurs): 3.-